

# 環境にやさしい店舗づくり

## ゴミ計量器の設置

可燃・不燃ゴミ、リサイクル廃棄物、リサイクル資源を計量し、データ化しています。



## 通い箱の活用

納品時にダンボールを使わない折りたたみコンテナの通い箱を使用しています。



## モーダルシフトの推進 輸送経路削減 P.8 ▶



## ペーパーレス・デジタル化

帳票をはじめとした書類を紙からデジタル化することで、業務の効率化とともに紙資源を削減し、環境負担の軽減に寄与します。



## 電気自動車充電設備

地球温暖化防止への取り組みや電気自動車、プラグインハイブリッド車の普及に対応するため、フレスタモールカジル岩園に電気自動車用充電器を設置しています。

## リサイクル資源回収 リサイクルステーション設置 P.11 ▶



▲環境配慮型カトラリーの導入

## 食品廃棄物の再資源化 P.13 ▶

## エコトレー、 エコ包装の推進 P.12 ▶



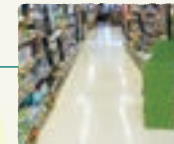
▲ナイトカーテン



▲LED照明



▲自家消費型太陽光パネル設置



▲床セラミックタイル



▲リーチンケース



▲「Green FRESTA」の開発  
ショーケース、冷蔵冷蔵機、空調設備、照明などを一元管理する店舗統合コントロールシステムを導入し、店舗全体を最適制御することで、省エネに大きく貢献しています。

## フードバンク・こども食堂支援 P.28 ▶

## アシタ、ミライに、スマイル。 な商品づくり P.21 ▶

## 広島県産の木材使用

木育と木材の地産地消の観点から、広島県内産の木材を使用したイトインコーナーの設置を推進しています。地元で育てられ伐採された木材を地元で消費し、また育て、という循環を繰り返すことで森林が若返り、輸送エネルギーの抑制にもつながっています。  
※木育…木材や木製品との触れ合いを通じて、木材への親しみや木の文化への理解を深める取り組み

